



Protecta® FR Damper

Tűzvédelmi csappantyú

Általános leírás

A Protecta® FR Damper a tűzbiztos levegőztetés biztosítására szolgál, megelőzve a tűz és füst terjedését a levegőztető berendezés belsejében és környezetében.

A termék egy acél köpenyből és abban lévő horizontális acél lapokból áll, melyek fejlett hőbiztos grafittal vannak bevonva és képesek lezárni a teljes csővezeték tűz esetén. A csővezeték körbe vevő nyílást falak esetén tűzbiztos Protecta® FR Board szigetelő táblával, padló esetén pedig Protecta® EX Mortar tűzálló habarccsal kell védeni.

Fő alkalmazás

A csappantyú a tűzbiztos levegőztetés biztosítására szolgál ott, ahol a csővezeték tűzgátló falon vagy talajon halad át.

Tulajdonságok

- Nem igényel karbantartást és elektromos kapcsolatot.
- Ugyanaz a csappantyú falakba és padlóba is beépíthető.
- Meggátolja a tűz és füst terjedését a levegőztető csőben és környezetében.
- A rendszer lezárul a tűzzel érintett területeken, de a tűzmentes területeken nyitva marad, így biztosítva a további levegőztetést a füst eltávolítására.
- 120°C alatt tartja a levegő hőmérsékletét a csőhálózatban, ezáltal megóvjaa a ventilátorok és egyéb érzékeny berendezések épségét a rendszerben.
- A vezetékek szigetelése nem szükséges.
- Több mint 50 éves élettartam: a vezeték a levegőztető berendezéssel azonos élettartamig tart ki.
- A csappantyú illeszkedik a szabványos csővezetékekhez, így a szerelő számára könnyen beépíthető.
- A csappantyúk a csővezeték belsejébe vannak illesztve, ezáltal pedig helyet spórolva.
- Egy nyílás számos csappantyút tartalmazhat, és további műszaki elemeket, mint például kábeleket, kábeltálcát és csöveket.
- A csappantyúk összesen 15cm hosszúak és könyökkel elláthatók közvetlenül a tűzzáró rész után (egyedi rendelésként más méretben is elérhető).
- A csappantyú a ventilátorhoz kapcsolható az egyik oldalon.

Minősítések

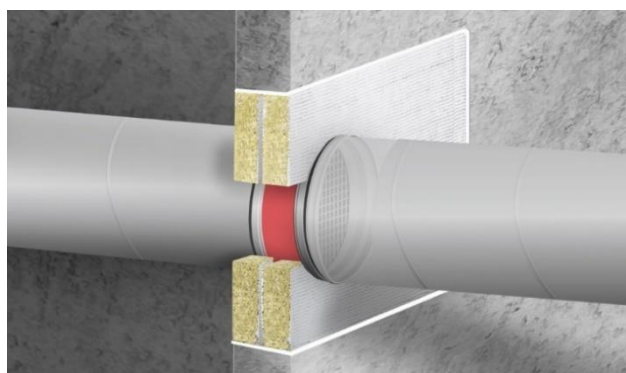
Hangminősítés:

- 55 dB - FR Board a falban.
- 64 dB - EX Mortar a talajban.

Tűzgátlás:

- 120 percig épületszerkezetnél és szigetelésnél.

Tanúsítványok



Műszaki adatok

Megjelenés	Készre gyártott fém és grafit elemek
BREEAM	Jóváhagyott, EC1 ^{PLUS} besorolás minden elemre
Belső klíma, beszerelt	Z ₂ : Relatív páratartalom 85%-ig és 5 -40 °C közötti hőmérséklet
Aktiváló hőmérséklet tűz esetén	100 °C
Hőmérséklet, teljes lezárás	160 °C
Teljes lezárás ideje	50 másodperc és 2 perc között.
Tágulási együttható grafit	15,5 és 17 között
Grafit sűrűsége	2,6 kg literenként
Grafit vastagsága	1,6 mm
Szivárgási besorolás	C besorolás EN 1751-nek megfelelően (kerék)
Levegő beengedése	84,2% és 85,4% között
Nyomástűrési tűzben	FR Damper legalább 300Pa-nak ellenáll
Kapcsolati minősítés	EN 1506:2007
Tűztesztelési minősítés	EN 1366-12:2014 & EN 1363-1:2012
Aerodinamikai minősítés	EN 1751:2014
Zajszint minősítés	EN ISO 5135:1998
Gyulladás pont	Nincs
Tárolás	5°C és 30°C közötti hőmérsékleten
Élettartam	Normál feltételek mellett 50 év +
Beszerelési hőmérséklet	+5 °C és +50 °C között
Szín	Galvanizált fém piros elemmel, mely a tűzzáró rész helyét jelöli
Csomagolás	1 csappantyú dobozonként