



## INSTRUKCJA MONTAŻU/MOUNTING ISTRUCTIONS PL/EN

Kod/Code: **AWO804Z, AWO805C, AWO805Z, AWO806Z**

Nazwa/Name: **Natynkowe teletechniczne obudowy mieszkaniowe (multimedialne)**  
**Surface-mounted residential telecommunication enclosures**



**IP20**



**IMTOMN**

Wydanie: 5 z dnia 12.06.2018  
Zastępuje wydanie: 4 z dnia 01.03.2018

### 1. Przeznaczenie:

Natynkowe Teletechniczne Obudowy Mieszkaniowe (w skrócie TOM) zostały przygotowane w związku z wejściem w życie Rozporządzenia Ministra Transportu, Budownictwa i Gospodarki Morskiej z 2012r (Dz. U. Z 2012 r.) Zgodnie z tym dokumentem Teletechniczna Obudowa Mieszkaniowa musi być montowana w budynkach użyteczności publicznej i budynkach zamieszkania zbiorowego.

Natynkowe Teletechniczna Obudowa Mieszkaniowa powinna zapewnić możliwość prostego (bez konieczności wymiany całej infrastruktury okablowania) przyłączenia przedsiębiorców telekomunikacyjnych do instalacji telekomunikacyjnej budynku na zasadzie równego dostępu.

The surface-mounted residential telecommunication enclosures need to be installed in public buildings and collective residential buildings.

The residential telecommunication enclosures should provide the possibility of a simple (without the need to replace the entire cable infrastructure) connection of telecommunications companies to the telecommunication installation of the building on the principle of equal access.

### 2. Opis produktu/Product description

Natynkowe teletechniczne obudowy mieszkaniowe pozwalają na integrację elementów sieci komputerowej, telefonicznej, telewizyjnej (RTVSAT), światłowodowej oraz innych instalacji teletechnicznych. Służy do tego łatwo demontowany adapter z miejscem na gniazda typu „keystone” (montaż złącz RJ45, oraz złącz „F”), dodatkowe otwory pod złącza „F” oraz otwory pod złącza światłowodowe SC/APC (pojedyncze i podwójne) oraz otworowanie do montażu osprzętu o standardzie 45x45mm.

W górnej części na tylnej ścianie można zamontować dodatkowe element tj. rozgałęźniki RTVSAT. Montaż tych elementów również jest bardzo wygodny i szybki, gdyż dołączona płyta pozwala na montaż urządzeń za pomocą wkrętów, bez konieczności wcześniejszego wykonania otworów.

Obudowy TOM różnią się wielkością (patrz tabela 1).

The surface-mounted residential telecommunication enclosures allow the integration of the elements of computer network, telephone network, television network (TV, SAT), fiber-optic network and other telecommunication installations. This is done by easily removable adapter with a space for "keystone" type sockets (installation of RJ45 and "F" connectors), additional holes for the "F" connectors, holes for the SC / APC (single and double) fiber optic connectors and for mounting of 45x45mm hardware applies to.

This can be done with easily removable adapter with a space for the "keystone"-type sockets (mounting of the RJ45 and „F” connectors), additional holes for the „F” connectors and the SC/APC fiber optic connectors (both single and double).

Additional elements, such as TV/SAT splitters, can be mounted on the upper part of on the back panel. Mounting of these elements is also very easy and quick, as the attached plate allows the installation by means of screws, without having to drill holes.

The RTE enclosures differ in size (see Table 1).

### Najważniejsze cechy:

1. Konstrukcja natynkowa.
2. Zdejmowane drzwiczki (wygodna instalacja okablowania i innych urządzeń).
3. Płyta montażowa (łatwy i szybki montaż dodatkowego wyposażenia).
4. W komplecie adapter do montażu gniazd typu keystone RJ45, złącz F oraz złącz światłowodowych SC/APC.
5. Przetłoczenia, otwory do wprowadzenia przewodów.
6. Obudowa zamykana na klucz.

### Main features:

1. Surface mounted construction.
2. Removable door (convenient installation of wiring and other equipment).
3. Mounting plate (easy and quick installation of additional equipment).
4. The set includes adapter for mounting the RJ45 Keystone socket, F connectors and SC/APC fiber optic connectors.
5. Several embossed openings for entering the cables.
6. Enclosure locked with a key.

### 3. Montaż:

Obudowa przeznaczona jest do montażu przez wykwalifikowanego instalatora, posiadającego odpowiednie (wymagane i konieczne dla danego kraju) zezwolenia i uprawnienia do ingerencji w instalacje niskonapięciowe.

Obudowa (+PCB) powinna być montowana w pomieszczeniach zamkniętych, o normalnej wilgotności powietrza (RH=90% maks. bez kondensacji) i temperaturze z zakresu -10°C do +40°C.

The enclosure should be mounted by a qualified installer, holding relevant permits and licenses (applicable and required for a given country) for low-voltage installations. The unit should be mounted in confined spaces, in accordance with normal relative humidity (RH=90% maximum, no condensation) and temperature range from -10°C up to +40°C.

### 4. Parametry techniczne.

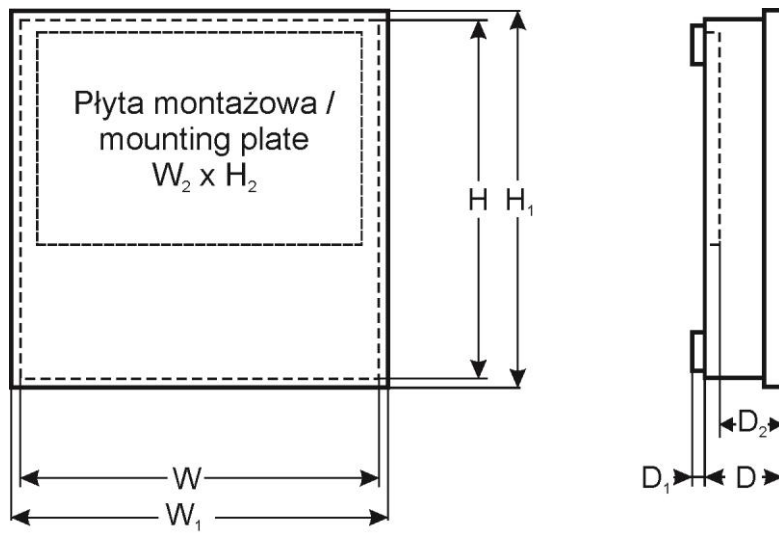
Tab1.

KOD	Obudowa IP	Temperatura pracy	Wilgotność względna RH – max.	Waga netto/brutto	Wykonanie	Zamykanie / Zastosowanie
AWO804Z	IP 20	-10°C÷40°C	90 [%]	2,65/2,75 kg	Blacha ocynk elektrolityczny DC01, powłoka cynku 3µm, kolor biały RAL9003, zabezpieczenie antykorozyjne: farba poliestrowa, zastosowanie przemysłowe	Zamek / Do wewnątrz Natynkowa
AWO805C				3,50/3,70 kg		Click / Do wewnątrz Natynkowa
AWO805Z				3,50/3,70 kg		Zamek / Do wewnątrz Natynkowa
AWO806Z				4,60/4,85kg		Zamek / Do wewnątrz Natynkowa

### Technical parameters.

Tab1.

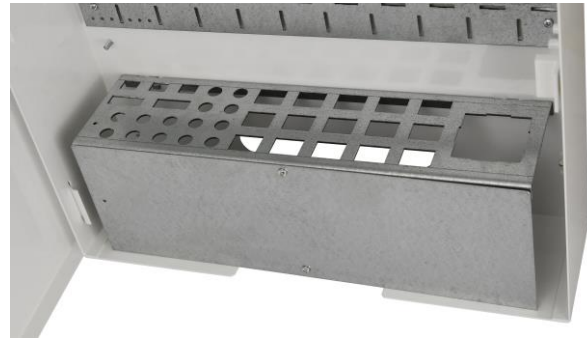
CODE	IP enclosure	Operation temperature	Relative humidity RH – max.	Net/gross weight	Finish	Closing / Application
AWO804Z	IP 20	-10°C÷40°C	90 [%]	2,65/2,75 kg	Electrolytic, zinc coated DC01 steel sheet, 3 µm zinc coating, color RAL 9003 white, corrosion protection: polyester paint, industrial use.	Lock / Indoor Surface-mounted
AWO805C				3,50/3,70 kg		Click / Indoor Surface-mounted
AWO805Z				3,50/3,70 kg		Lock / Indoor Surface-mounted
AWO806Z				4,60/4,85kg		Lock / Indoor Surface-mounted



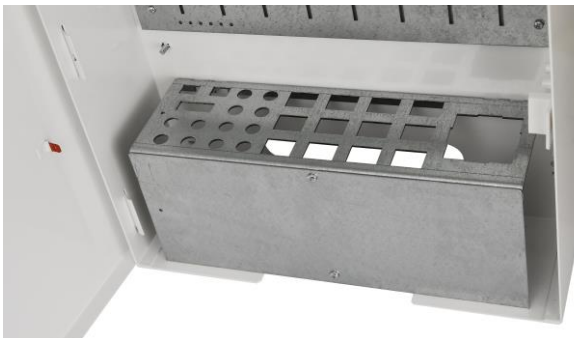
	W	H	D	W <sub>1</sub>	H <sub>1</sub>	D <sub>1</sub>	W <sub>2</sub>	H <sub>2</sub>	D <sub>2</sub>
<b>AWO804Z</b>	245	295	80	250	300	8	230	155	70
<b>AWO805Z</b>	295	345	90	300	350	8	280	195	80
<b>AWO806Z</b>	345	395	90	350	400	8	330	245	80
<b>AWO805C</b>	295	345	90	300	350	8	280	195	80



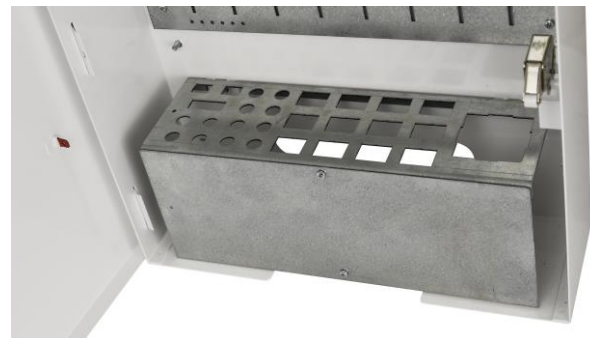
**AWO804Z**



**AWO806Z**



**AWO805Z**



**AWO805C**

**Możliwość montażu / The possibility of mounting**

	złącze keystone np. RJ45, BNC / keystone connectors (eg. RJ45, BNC)	gniazd typu „F” podwójne (złącze F-F) / dual „F” sockets (F-F connector)	adaptera światłowodowego simplex - SC / simplex fiber optic adapter - SC	adaptera światłowodowego duplex - APC / duplex fiber optic adapter - APC	osprzętu o standardzie 45x45mm / 45x45mm hardware standard
<b>AWO804Z</b>	9	8	2	1	1
<b>AWO805Z</b>	12	12	2	1	1
<b>AWO806Z</b>	15	14	3	2	1
<b>AWO805C</b>	12	12	2	1	1

Rys.1. Przykładowe konfiguracje montażu/Sample mounting configurations.



[Ogólne warunki gwarancji](#)  
Ogólne warunki gwarancji dostępne na stronie [www.pulsar.pl](http://www.pulsar.pl)  
[ZOBACZ](#)

**Pulsar**  
Siedlec 150, 32-744 Łapczyca, Poland  
Tel. (+48) 14-610-19-40, Fax. (+48) 14-610-19-50  
E-mail: [biuro@pulsar.pl](mailto:biuro@pulsar.pl), [sales@pulsar.pl](mailto:sales@pulsar.pl)  
http:// [www.pulsar.pl](http://www.pulsar.pl), [www.zasilacze.pl](http://www.zasilacze.pl)