

Talentum[®] I6519
**Tűzálló (Exd)
IR³ tűzérzékelő**

A Talentum[®] tűzálló, tripla infravörös (IR³) tűzérzékelő olyan veszélyes területek védelmére készült, ahol nyílt tüzek várhatók, és szinte minden lángot érzékelnek, beleértve a 4,3 µm kibocsátású szénhidrogén tüzeiktől kezdve a láthatatlan tüzekig, például hidrogénig.

Az IR³ tűzérzékelő érzékeny az égés során a lángok által kibocsátott villogó, alacsony frekvenciájú (1-15 Hz) infravörös sugárzásra, még akkor is, ha a lencséjét olaj, por, víz, pára vagy jég szennyezi.

Ez a tűzérzékelő három infravörös szenzorral rendelkezik, amelyek különböző IR-hullámhosszokra reagálnak, hogy megkülönböztessék a lángokat és a zavaros sugárforrásokat. A villogó napfény okozta hamis riasztások elkerülhetők szűrők és jelfeldolgozási technikák kombinációjával.

A Talentum[®] IR³ érzékelő szabvány jelleggel tartalmaz választható kimeneti opciókat a reléérintkezőkhöz vagy a 4-20 mA-es jelhez.

Jellemzők

- Kiváló védetség a hamis forrásokkal szemben
- Füstre, gőzre, porra és ködre nem érzékeny
- Beltéri és kültéri területekhez is alkalmas
- Konvekciós áram, huzat és szél nem befolyásolja
- Bizonyított reakció több tüzelőanyag-típusra is
- Több spektrumú érzékelés
- Választható kimeneti opciók
- Választható válaszsebesség
- Választható érzékenységi/küszöbértékszintek
- Beépített automatikus és manuális vizsgálat
- Alacsony áramfelvétel
- Gyors reagálás a tűzre

Jóváhagyások

ATEX & IECEx tanúsítvány:
 Ⓢ I I 2GD Ex d IIC T4 Gb
 Ex tb IIIC T135°C Db IP66 A21
 [1-es, 21-es, 2-es és 22-es zónák]



A globális jóváhagyások közé tartozik az EN54:10,VdS és LPCB tanúsítással, valamint a SIL 2 minősítéssel.

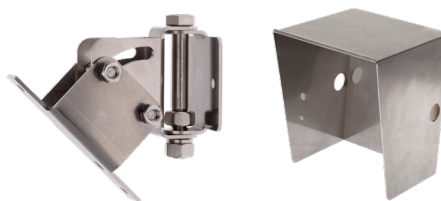
A tanúsításokkal kapcsolatos legfrissebb információkért látogassa meg a www.ffeu.com oldalt.


Alkalmazások

- Vegyi gyárak
- Hulladék újrahasznosítása
- Nukleáris erőművek
- Gépházak
- Festékszóró fülkék
- Gyógyszerészeti termelés
- Katonai alkalmazások
- Tengerészeti iparág
- Nyomtatás
- Finomítók
- Üzemanyagotöltő állványok
- Tárolótartályok
- Repülőhangárak
- Szárazföldi és tengeri petrokémiai alkalmazás
- Biomassza tárolása és kezelése
- LNG/LPG előállítás
- Szénkezelés

Tartozékok

- 07127 Állítható szerelvény rozsdamentes acélból (316)
- 07279 Időjárásvédő rozsdamentes acélból (304)
- 07310 Időjárásvédő rozsdamentes acélból (316)



Műszaki specifikációk

Borítás anyaga	Rézmentes alumíniumötvözet
Borítás színe	Piros
Méreték	150 (Ma) x 146 (Sz) x 137 (Mé) mm
Súly	2,5kg
Tömszelence-bemenetek	3 x 20mm
Huzalozás	1,0 és 4,0 mm ² között

Elektromos specifikáció

Tápfeszültség	14 és 30 VDC között
Készleteti áramfelvétel	8 mA, RL2 áram alatt 4 mA, áramhurok, RL2 ki 3 mA, RL2 ki
Áramfelvétel riasztáskor	28 mA, RL1 és RL2 áram alatt 20 mA, áramhurok, RL1 és RL2 ki 9 mA, RL1 áram alatt
Áram alá helyeződés ideje	Legfeljebb 2 másodperc
Tesztjel feszültsége	14 és 30 VDC között
Relékimenetek - Programozható - Értékelések: Áramerősség Feszültség Táp	Normál esetben nyitott vagy normál esetben zárt Reteszelő vagy nem reteszelő 1.0 A max. 50 Vdc max. 30 W max. (Megjegyzés: csak ellenálló terhelés)

Környezeti

Üzemi hőmérséklet	-10°C és +55°C hőmérsékletű környezetre vonatkozik
Tárolási hőmérséklet	-20 °C és +65°C hőmérsékletű környezetre vonatkozik
Relatív páratartalom	95%, nem kondenzálódó
IP-besorolás	IP66

Teljesítmény

Tartomány - I. kategória* - 3. kategória	0,1 m ² n-heptán 25 m-en 0,1 m ² n-heptán 12m-en (lásd az EN54:10-et az érzékenységi beállításokhoz)
Látótér	Min. 90° kúp
Működési hullámhossz Tartomány - IR	0,75 és 2,7 μm között

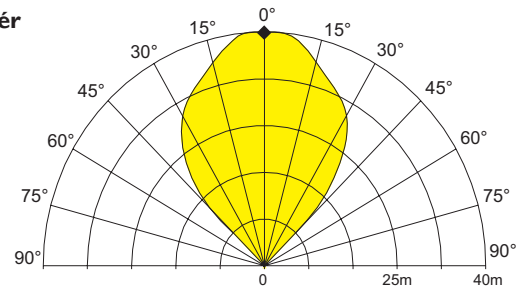
Jóváhagyások

FM jóváhagyású	Tan. sz.: No. 3059453
CPR	0832-CPR-F0578
LPCB	1204a/06
VdS	G212189
SIL 2	C127_CT003_(2.0)
Baseefa ATEX	Baseefa08ATEX0270
Baseefa IECEx	IECEx BAS 08.0073

Választási jellemzők – Magas érzékenységű

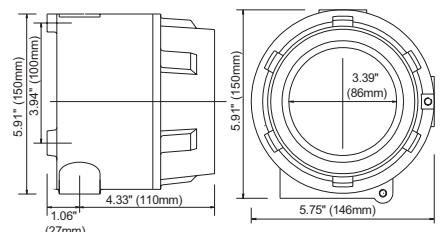
Üzemanyag	Láng mérete m (láb)	Távolság méterben (láb)	FFE gyárilag vizsgált távolság méterben (láb)	Átlagos választási idő (másodperc)
n-heptán* (Sárga láng)	0,3 x 0,3 (1 x 1)	25 (82)	60 (196)	8
Metilalkohol* (Tiszta láng)	0,5 x 0,5 (1,6 x 1,6)	25 (82)	60 (196)	12
Hidrogén (nem látható láng)	0,1 x 0,5 (0,3 x 1,6)	12 (39)	30 (98)	16

Látótér

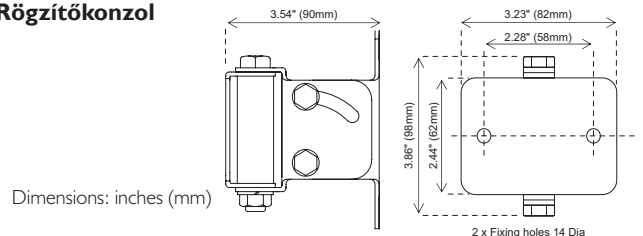


Az EN54:10 előírás 5.4 pontja követelményeinek teljesítése, ahol a választási aránya. Dmax:A Dmin nem haladhatja meg az 1,41 értéket, a vízszintes és függőleges látószög maximuma nem haladhatja meg a ± 30° értéket.

Lángdetektor



Rögzítőkonzol



Beszereleési javaslatok

A felszereléshez és huzalozáshoz kérjük, tekintse meg a használati útmutatót. A Talentum tűzérzékelők telepítését az elismert nemzeti vagy nemzetközi szabványoknak és gyakorlati kódexeknek megfelelően kell végrehajtani.

A megadott specifikációk és bekötési információk kizárólag tájékoztató jellegűek, és a legjobb tudomásunk szerint pontosak. Az FFE Ltd semmilyen felelősséget nem vállal azok használatáért. Az adatok és a termék kivitele értesítés nélkül változhat. A termékhez beszerelési és bekötési útmutatót is adunk, amelyet minden esetben használni kell a tényleges beszerelés során. További információért vegye fel a kapcsolatot az értékesítési képviselőjével.

Dokumentum cikkszám: 24-0291-01



FFE Limited
9 Hunting Gate, Hitchin
Hertfordshire, SG4 0TJ Egyesült Királyság

t +44 (0) 1462 444 740
e sales@ffeuk.com
w www.ffeuk.com