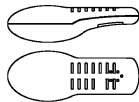


P8 T 4x8a

HU Többcsatornás távirányító



ENIKA.CZ s.r.o.
Vlkov 33, 509 01 Nová Paka, Czech Republic
Telefon: +420 493 773311, Fax: +420 493 773322
E-mail: enika@enika.cz, http://www.enika.cz



United Technology Alliance
Magyarország 1054 Budapest, Kálmán Imre u. 1.
Telefon: +36 1 700 1010, Fax: +36 1 700 1099
Email: info@unitechnal.hu, http://www.unitechnal.hu

HU

LEÍRÁS

Ez a jeladó (16 csatornás távirányító, 1. ábra) a POSEIDON® rendszer elektronikus készülékei vevőinek a vezeték nélküli irányítására használható, kódolt rádiófrekvenciás jeleket használva. A jeladót és a vevőt be lehet állítani úgy, hogy a jeladó a vevőtől érkező (ellenirányú) visszajelzés alapján nyugtázza azt, hogy az eszközök közötti kommunikáció sikeres volt.

Az adó alsó részében négy gomb pár helyezkedik el (1 és 4 közötti jelzésekkel), ahol az egyik gomb mindig a bekapcsolás (▲) és a másik a kikapcsolás (▼). Ez a négy gomb pár egy csoportban helyezkedik el. Az adó felső részén négy gomb helyezkedik el (A-tól D-ig jelölve) az aktív csoport kijelölésére. A csoport gombjának megnyomása után a kiválasztott csoport aktiválódásának jelzése a csoport LED-jének két rövid villanásával történik.

A CENTRAL OFF (X) gomb lekapcsol minden eszközt: ha röviden nyomjuk, akkor csak a kiválasztott csoport eszközeit, ha hosszán, az összes csoportot.*

Ha megnyomja a jeladó billentyűzetét, a jeladó kódolt jelet küld, amelyet fogad a vevő, és az eszköz végrehajtja a beprogramozott funkciót. A kódolt jel továbbítását a billentyűzet nyílásában zölden villogó LED jelzi a billentyűzet megnyomásakor. A jeladók gombjai minden csoportjának saját, egyedi kódja van, melyet a gyártó programoz be. A kód biztosítja, hogy a készülékek csak a meghatározott jeladó tudja irányítani.

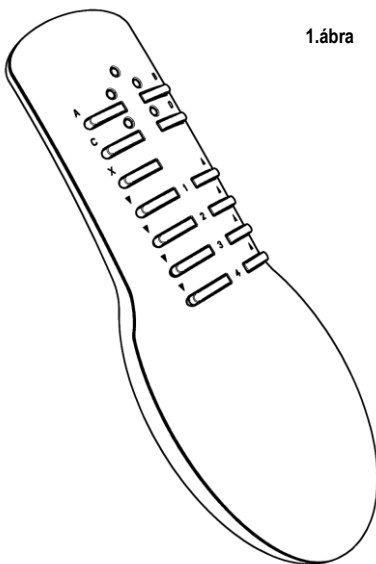
Az adás ideje a gomb folyamatos nyomásakor 60 mp-ig tarthat.

Az adó által fogadott kódot ellátták az ellenirányú nyugtázás funkciójával. Ha be van kapcsolva az ellenirányú nyugtázás és villogó vörösre vált a fény, akkor ez azt jelzi, hogy a jeladó nem kapta meg a vevőtől a jelátvitelt nyugtázását. Ezt leggyakrabban a nagy távolság vagy a továbbított kódolt jelek jeladó és vevő között kialakuló interferenciája okozza. Ebben az esetben a kódolt jel továbbítása addig ismétlődik (szünetekkel), amíg a vevő elküldi a nyugtázási kódot (ezt a központi nyugtázó LED vörös villogásról egy zöld villantásra váltása jelzi); viszont a jel továbbítás maximum időtartama (vörös villogás) 60 másodpercre van maximálva.

A CENTRAL OFF gomb megnyomásakor átvitelre kerülő kódok nem lesznek nyugtázva!

*Egyéb funkciókat mint ON és OFF (pl. a TIMER vagy PUSH) párosítani lehet a vevő egyedi gombjaival. Javasolt a funkció kikapcsolásához egy teljes kikapcsolás egy vagy több kiválasztott csoportnál – lásd ELSŐ HASZNÁLATKOR. Ha ez a funkció ki van kapcsolva egy megadott csoportban, az adó rövid ideig villog, anélkül, hogy elküldje a kódot a CENTRAL OFF gomb rövid megnyomásakor. Amikor hosszán nyomja, a kódot csak azoknál a csoportoknál küldi el, ahol a funkció engedélyezve van.

1.ábra



ELSŐ HASZNÁLATKOR

A gyárilag beállított jeladó működésre kész állapotban van (CENTRAL OFF minden csoportnak, nyugtázás jóváhagyása – ON minden csoportnak).

A beállítások megváltoztatása programozáskor:

A CENTRAL OFF funkció beállítása

- Nyomja meg hosszán (> 10 mp) az A és a D gombokat egyidejűleg – az összes csoport LED-je villogítani fog, és a vörös a központi nyugtázó LED. Egy idő múlva néhány csoport LED-je kialudhat, ez azt jelzi, hogy abban a csoportban ez a funkció ki van kapcsolva.
- Nyomja meg a röviden az A, B, C, D gombokat a CENTRAL OFF funkció engedélyezéséhez/tiltásához minden csoportnál (az engedélyezést a megfelelő LED villogása jelzi).
- Nyomja meg a CENTRAL OFF (X)-t a beállítások jóváhagyásához. A jeladó a nyugtázás beállítása üzemmódba fog majd működni.

A nyugtázás funkció beprogramozása

- A CENTRAL OFF funkció beállításának befejezése után a jeladó minden csoportjának LED-je és a zöld megerősítő LED villog, hogy jelezze a változást a nyugtázás funkció beállításakor. Egy idő múlva néhány csoport LED-je kialudhat, ez azt jelzi, hogy hogy abban a csoportban ez a funkció ki van kapcsolva.
- Nyomja meg a röviden az A, B, C, D gombokat a CENTRAL OFF funkció engedélyezéséhez/tiltásához minden csoportnál (az engedélyezést a megfelelő LED villogása jelzi).
- Nyomja meg a CENTRAL OFF (X)-t a beállítások jóváhagyásához. A jeladó visszalép működési üzemmódra.



Ha programozás közben egy gombot sem nyomunk meg 10 mp-ig, a beállításokat automatikusan elmenti, és a jeladó automatikusan visszatér a működési üzemmódba.

A jeladó kódját a vevő memóriájához lehet programozni úgy, hogy a jeladó egy ún. inicializációs kódot küld, míg a vevő a programozási üzemmódban van. Az inicializációs kód elküldéséhez nyomja meg kétszer a gombokat vagy a kiválasztott részüket, és a két lenyomás között tartson legfeljebb 2 mp-es szünetet.

Megjegyzés:

A célba ért kódra adott válaszként az egyetlen gombról vagy gombkombinációtól érkező (ellenirányú) visszajelzés beprogramozható úgy is, hogy csak egyetlen vevő jelezzen vissza, ha több vevő is visszajelz, interferencia alakulhat ki a kódok között. Ha több vevőt is szeretne vezérelni, ajánlott a gombokat úgy beprogramozni, hogy az a visszajelzési kérelmet a legtovábbi vevőnek küldje. Majd ki kell kapcsolni a nyugtázás funkciót a jeladón a beállításoknál, és be kell programozni a többi vevőt. Végül a nyugtázás funkciót újra be kell kapcsolni a jeladón.

A maximális hatótávolság biztosításának érdekében ne helyezze a készüléket fém alapra vagy fémtárgyak közelébe.

| Technikai adatok | P8 T 4x8a |
|---|--------------------------|
| Csatornák száma: | 16 ON-OFF + CENTRAL OFF |
| Tápellátás: | CR2450 3V lithium |
| Elem élettartama: | 10 év |
| Működési hőmérséklet: | -20 + + 55 °C |
| Működési frekvencia: | 868,3 MHz |
| Hatótávolság: | 150 méterig nyílt térben |
| Kódok száma: | 2 ²⁴ |
| Súly: | 50 g |
| Méret: | 50 × 131 × 36,5 mm |
| Tilos az eszközt műszakilag módosítani! | |
| Zařízení lze provozovat na základě aktuálního VO-R/10/ (viz www.ctu.cz) a za podmínek v něm uvedených. | |
|   | |

Általános üzemelési feltételek mellett az elem élettartama több mint 10 év. Ez az idő rövidebb lehet, ha a jeladó pl. gyakran vagy folyamatosan szabályozza a fényt.

Elemcsere

A kimerült elemet a LED villogása jelzi. Ha az elem gyenge, az egyenletes és szabályos villogás átvált rövid villogásba. A jelző LED-ek néhány vevőnél azt is jelzik, ha a jeladóban gyenge az elem.

Ha ki kell cserélni az elemet, csavarozza le a borítót és nyissa fel.

Az ENIKA.CZ s.r.o. ezennel kijelenti, hogy a P8 T 4x8a megfelel az előírt követelményeknek és egyéb előírásoknak a 1999/5/EC Direktívából.

Prohlášení o shodě

Výrobce: ENIKA.CZ s. r. o.
190 00 PRAHA 9, Pod Harfou 933/86
IČO: 28218167

tímto prohlašuje, že výrobek

typové označení: P8 T 4x8a

specifikace: ---
druh výrobku: vícekanálový vysílač

frekvence: 868,3 MHz
vř výkon: 10 dBm

- je ve shodě se základními požadavky NV 426/2000 Sb. v platném znění a s NV 481/2012 Sb. v platném znění

- odpovídá základním požadavkům a dalším ustanovením evropské direktivy 1999/5/ES (R&TTE) (Směrnice o rádiových zařízeních a telekomunikačních koncových zařízeních a vzájemném uznávání jejich shody) a evropské direktivy 2011/65/EU (RoHS)

- splňuje požadavky těchto norem a předpisů:

rádiové parametry, EMC: ČSN ETSI EN 300 220-1 V2.1.1: 2007
ČSN ETSI EN 300 220-2 V2.1.1: 2006
ČSN ETSI EN 301 489-1 V1.6.1: 2006
ČSN ETSI EN 301 489-3 V1.4.1: 2003
elektrická bezpečnost: ČSN EN 60950-1 ed.2: 2006

Toto prohlášení je vydáno na výhradní odpovědnost výrobce.

V Nové Pace dne 28.02.2013

ing. Vladimír Milíky,
řízení systéru jakosti